

## การทำนาธรรมชาติ

การทำนาธรรมชาตินั้น จะให้ความสำคัญกับการเตรียมดิน เมื่อดินดีก็มีชัยไปกว่าครึ่ง หากมีแหล่งน้ำของตัวเอง ตัวก็ไม่ต้องคอยลุ้นฝนฟ้า จากนั้นก็เป็นเรื่องของเทคนิคว่า วิธีการใดจะเหมาะกับสภาพแปลงนาที่เป็นที่ลุ่มและที่ดอน ที่น้ำมากหรือที่น้ำน้อย ชาวนาก็ต้องเลือกใช้ให้เหมาะสมกับภูมิประเทศของตน

นอกจากนี้ การทำนาธรรมชาติดังสามารถเลี้ยงปลา และเลี้ยงกบในนาข้าวได้ด้วย โดยเลี้ยงไปพร้อมกับการปลูกข้าว เมื่อถึงฤดูเกี่ยวข้าวก็เป็นเวลาจับปลาได้พอดี



## การตกกล้า

การตกกล้า หมายถึง การหว่านเมล็ดให้งอก และเจริญเติบโตขึ้นมาเป็นต้นกล้า เพื่อเอาไปปักดำ มีหลายวิธีเช่น การตกกล้าในดินเปียก การตกกล้าในดินแห้ง และการตกกล้าแบบดำบด

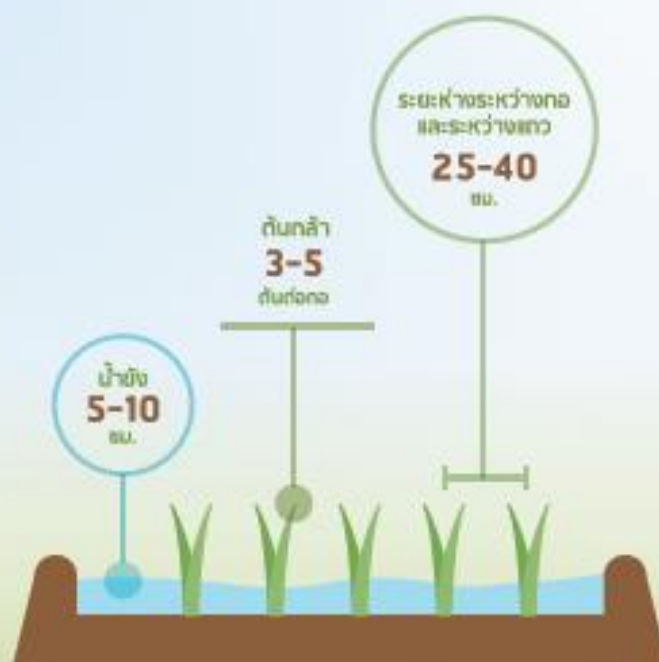


## การดำนา

การดำนา คือ การถอนต้นกล้าเอาไปปักดำในนาผืนใหญ่  
เมื่อต้นกล้ามีอายุประมาณ 25-30 วัน หลังจากการตกกล้า



- ถอนต้นกล้าขึ้นมาจากแปลงแล้ว  
มักรวบกันเป็นมัดๆ ตัดปลายใบทิ้ง  
ถ้าต้นกล้าเล็กมากไม่ต้องตัด
- ต้นกล้าที่ได้มาจากการตกกล้า  
ในดินเปียก จะต้องล้างเอา  
ดินที่รากออก



- ถ้าระดับน้ำในนาขึ้นสูงมาก ต้นข้าวที่ปักดำ  
อาจจมน้ำในระยะแรก และทำให้ต้นข้าวต้อง  
ยึดดินมากกว่าปกติจนมีผลให้แตกกอน้อย
- การปักดำโดยทั่วไปมักใช้ต้นกล้าจำนวน 3-5  
ต้นต่อกอ ระยะปลูกหรือปักดำจะต้องมีระยะห่าง  
ระหว่างกอและระหว่างแถวประมาณ 25-40 ซม.
- นำต้นกล้าไปปักดำในนาที่เตรียมไว้ซึ่งควรมี  
น้ำยังอยู่ประมาณ 5-10 ซม. เพื่อช่วย  
ประคองต้นข้าวไม่ให้ล้มลงจากแรงลม
- การปักดำที่จะให้ได้ผลผลิตสูง จะต้องปักดำ  
ให้เป็นแถวเป็นแนวเท่า ๆ กัน และมีระยะห่าง  
ระหว่างกอมากพอสมควร

## การลงกล้านาโยน

### การเตรียมเพาะกล้าพันธุ์แบบแห้ง

#### อัตราส่วนเมล็ดพันธุ์ข้าว

3-4 | 50-60 | 1  
กก. | ตกต. | ไร่



- ย่อยดินแห้งให้ละเอียด แล้วร่อนผ่านตะแกรง (เลือกดินจากแหล่งที่ไม่มีวัชพืช)
- ปาดกาดหลุมบว้างในพื้นที่ยี่เตรียมไว้ (พื้นที่ต้องเรียบเสมอกัน) โดยนำดินร่อนรองกาดหลุมไปก่อน ประมาณ 50-70%
- หยอดเมล็ดพันธุ์ข้าวที่เตรียมไว้ (เช่น 1 คืบ หุ้ม 1 คืบ หรือข้าวแห้ง) อัตราส่วน 3-4 กก. : 50-60 ตกต. : ไร่

#### ให้น้ำเป็นฝอยละเอียด



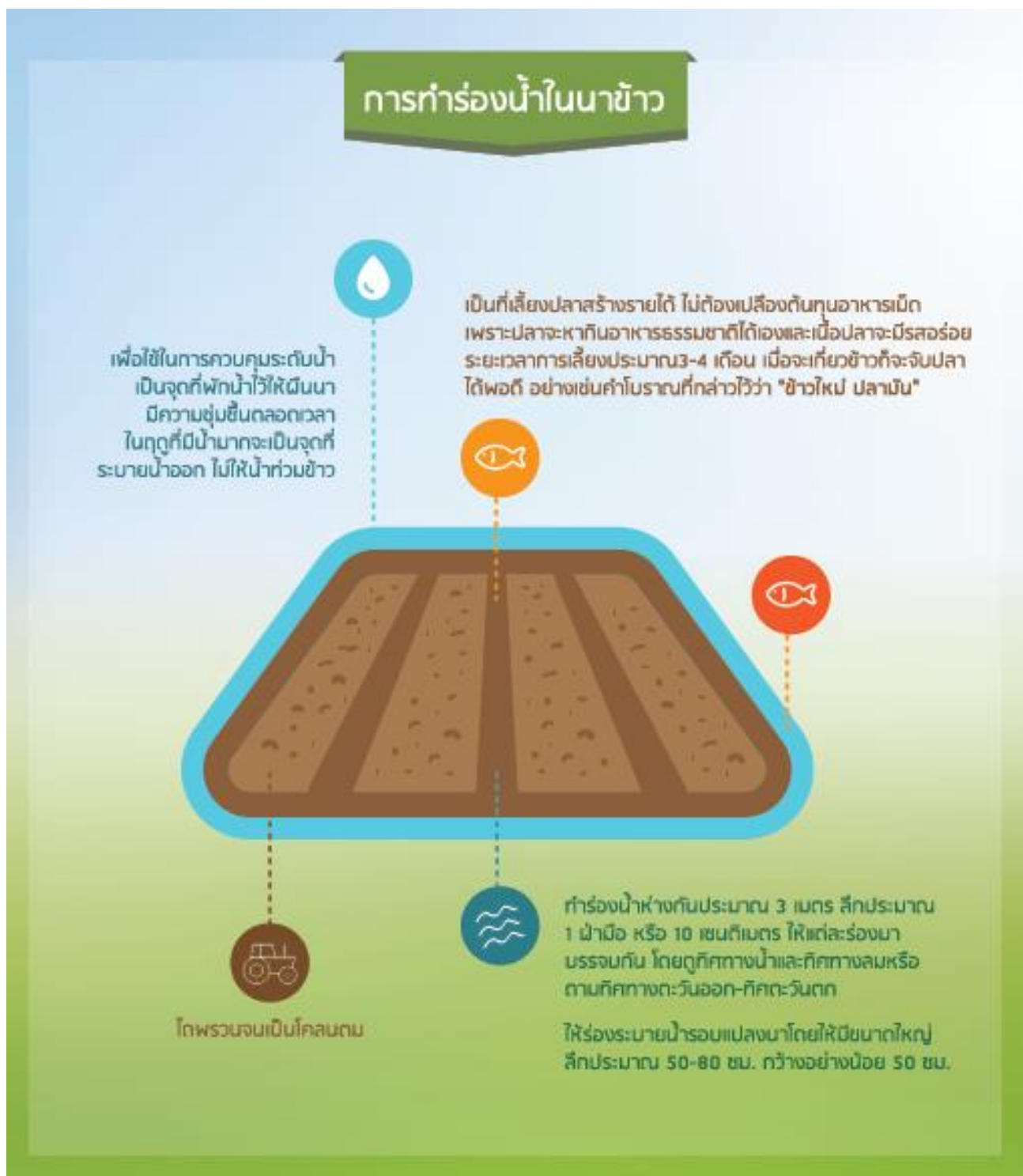
- โรยดินตามลงไปให้เต็มเสมอกาดหลุมเพาะ แล้วรดน้ำ หากดินยุบให้เติมดินเพิ่ม
- การให้น้ำระยะแรก ๆ ต้องให้เป็นฝอยละเอียด ระมัดระวังไม่ให้เมล็ดข้าวกระเด็น หรือให้น้ำแบบท่วมพื้นแปลง
- หากมีฝนตกให้หาวัสดุหรือกระสอบป่านกำมาคลุมจนกว่ารากจะงอก วิธีนี้สามารถเพาะเมล็ดในร่มได้

#### การใช้แรงงานย่อยดินแห้งและเพาะข้าว

1 | 150-200 | 1  
คน | ตกต. | ไร่



- เมื่อต้นกล้าอายุ 12-16 วัน สามารถดำไปโยนได้ทันที
- การใช้แรงงานย่อยดินแห้งและเพาะข้าว 1 คน : 150-200 ตกต. : 1 ไร่ (หวานใต้ 2-3 ไร่)



ข้อมูลจาก มูลนิธิศึกษาธรรมชาติ